

# Conversor de Meios - CMDTCH

# AsGa



## Apresentação

O Conversor de Meios CMDTCH da AsGa é um equipamento que converte o sinal de uma interface Ethernet 10/100BaseT para a interface E3 ou DS3, permitindo a interligação de duas redes LAN remotas através da rede pública de telecomunicações.

O CMDTCH AsGa é apresentado em uma versão cartão para uso em qualquer um dos bastidores de conversores de meios AsGa, de 1, 3 ou 16 posições.

## 1. Características:

- Gerência SNMP quando interligado com placa de gerência (CMGR);
- Testes de loops ativados através de chave no painel frontal;
- Oferece interface elétrica em modo MDI/MDIX automática;
- Throughput de 34Mb/s ou 45Mb/s;
- Função Bridge;
- Capacidade para até 1000 endereços MAC;
- Auto-Negociação (10/100 Mbps);
- Modo de operação (Half/Full);
- Controle de fluxo;
- LIN (Link Integrity Notification);
- Transparente a pacotes VLAN;
- Gerenciamento Local e Remoto;
- Configuração por hardware (dip-switch);
- Configuração por software através de placa de gerência;
- Configuração remota por rede ethernet;
- Indicação local do status de funcionamento através de leds no painel;
- Exteriorização de alarmes urgentes e não urgentes com o uso da placa de gerência;
- Disponibiliza o acesso a informações pertinentes do equipamento – Inventário;
- Carga de novas versões de software realizadas local ou remotamente;
- Redundância opcional de fonte full range (36-60Vdc / 90-250Vac), hot-swap, dependendo da mecânica utilizada.

## 2. Interface Elétrica Ethernet:

- 10/100 BaseTX.

## 3. Conectores Elétricos Ethernet:

- RJ-45 - IEEE 802.3

## 4. Interfaces Elétricas:

- E3: 34 Mbps - G.703 coaxial 75 ohms
- DS3: 45 Mbps – ANSI T1 coaxial 75 ohms

## 5. Conectores Elétricos:

- **E3:** 75 Ohms: IEC 169/13 ou BNC
- **DS3:** 75 Ohms: IEC 169/13 ou BNC

## 6. Coleta de Alarmes Externos:

- Possibilidade de até 4 alarmes.

## 7. Alimentação:

- Fonte interna full range 36-60VDC / 90-250VAC

## 8. Dimensões:

- Chassi de 1 posição: 19"/2 x 1U
- Chassi de 1 posição, versão parede: 415 x 250 x 50mm (LxAxP)
- Chassi de 3 posições: 19" x 1U
- Chassi de 16 posições: 19" x 4U

# Conversor de Meios - CMDTCH

## 9. Consumo:

- 6W

## 10. Condições Ambientais:

- Temperatura de operação: 0°C a + 50°C
- Temperatura de Armazenamento: -5°C a 50°C;
- Temperatura de Transporte: -40°C a 70°C;
- Umidade Relativa: Até 90%, sem condensação.

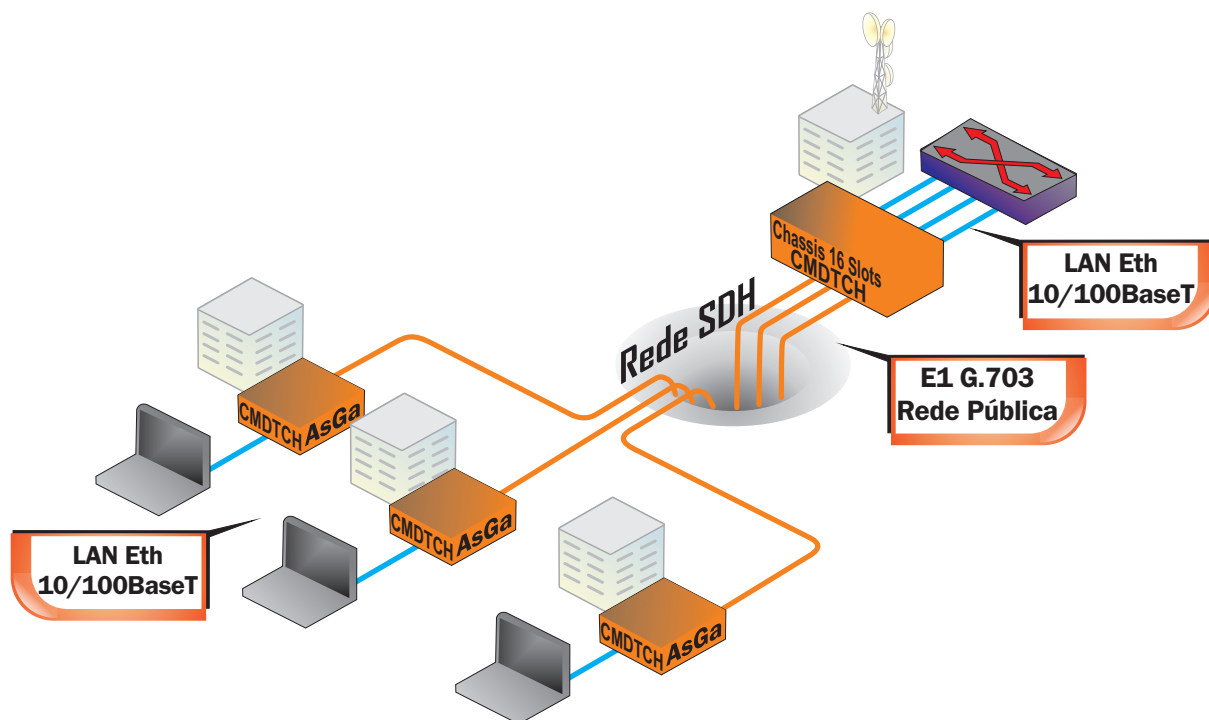
## 11. Gerência Local:

- Gerência de alarmes da interface elétrica e óptica, fonte backup, testes em execução e os equivalentes alarmes da placa remota, através dos leds do painel frontal.

## 12. Gerência Remota através da Placa de Gerência CMGR:

- Disponibiliza interface gráfica com a informação de todos os elementos gerenciados, via WEB Browser.
- Agente SNMP com suporte aos protocolos SNMP V1, V2 e V3.
- Gerência AAA (Account, Authorization, Authentication).
- Autenticação via RADIUS.
- SYSLOG.
- Segurança via ACL (Access Control List).
- Acesso via interface Web (GUI) às placas gerenciadas.
- Configuração, Alarmes e execução de testes das placas gerenciadas.
- Acesso
- Upgrade e downgrade de software remoto e local.
- Backup automático, via CMGR, de configuração das placas gerenciadas.
- Inventário da rede gerenciada.

## 13. Exemplo de Aplicação:



As especificações estão sujeitas a mudanças a qualquer momento, sem aviso prévio.